



Zweite Befragung von Schulabsolvent(inn)en des Abschlussjahrgangs 2017/2018

Ausgewählte Ergebnisse und Informationen



Das Studienberechtigtenpanel ...

... ist eine seit 1976 bestehende bundesweite und länderspezifisch repräsentative Untersuchungsreihe von Studienberechtigten. Im Mittelpunkt stehen der Übergang von der Schule in Studium und Berufsausbildung sowie die nachschulischen Bildungs- und Erwerbsverläufe in ihrer Gesamtheit und zwar unabhängig davon, welche nachschulischen Wege von den Studienberechtigten eingeschlagen werden.

Warum Sie teilnehmen sollten:



Liebe Studienteilnehmerinnen und -teilnehmer,

die Ergebnisse unserer Befragungen von Schulabschlussjahrgängen haben in Politik, Wissenschaft und Öffentlichkeit stets großes Interesse hervorgerufen. Auch Ihr Abschlussjahrgang wurde kurz vor dem Schulabschluss zum ersten Mal befragt. Wir bedanken uns herzlich für Ihre bisherige Teilnahme! Jede und jeder Einzelne von Ihnen hat die Durchführung und den Erfolg des Projekts erst möglich gemacht.

Derzeit werden die Daten dieser ersten Befragung ausgewertet und im kommenden Jahr veröffentlicht. Gleichzeitig findet bereits die zweite Befragung statt. Hierzu laden wir Sie herzlich ein.

Damit Sie einen Einblick in die Befunde unserer Befragungen bekommen, haben wir nachfolgend ausgewählte Ergebnisse aus unseren bisherigen Befragungen zusammengestellt.

Hinweise zum Datenschutz

Das DZHW ist verpflichtet und aus eigener Überzeugung daran interessiert, die bei der Erhebung und Verarbeitung personenbezogener Daten geltenden Datenschutzbestimmungen strikt einzuhalten. Die Auswertung der erhobenen Daten erfolgt so, dass ein Rückschluss auf Einzelpersonen nicht möglich ist. Die Befragungsdaten werden ausschließlich zu wissenschaftlichen und nicht zu kommerziellen Zwecken verwendet. Kontaktdaten werden nicht an Dritte weitergegeben.

Ihre Ansprechpartner(innen)

Haben Sie Fragen zu unserem Studienberechtigtenpanel? Dann nehmen Sie gerne telefonisch oder per E-Mail Kontakt zu uns auf.

Heiko Quast
quast@dzhw.eu
0511 450670-160

Silina Kowalewski
kowalewski@dzhw.eu
0511 450670-145

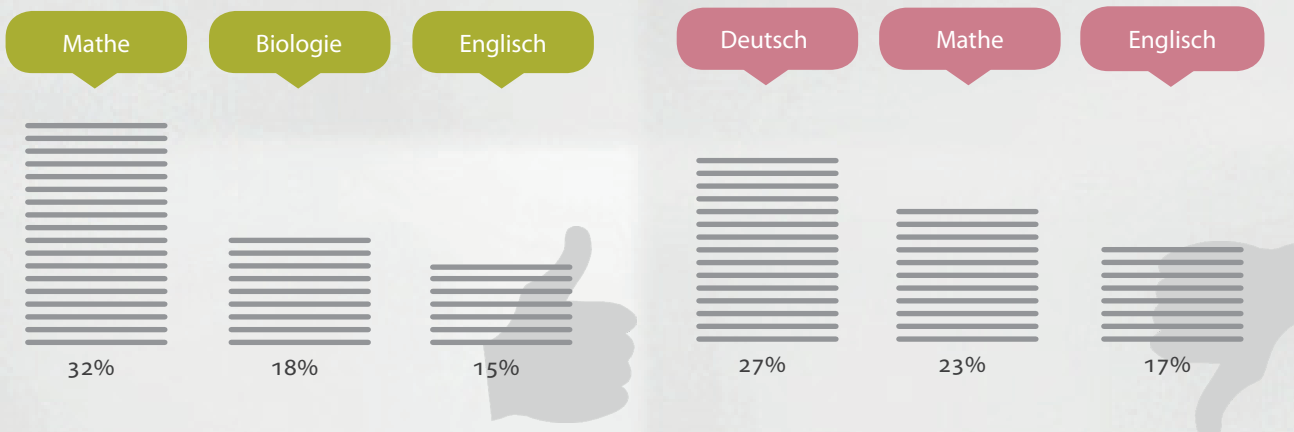
Dennis Föste-Eggers
foeste@dzhw.eu
0511 450670-114

weitere Informationen und Publikationen finden Sie unter:

www.bildungswege.dzhw.eu
www.dzhw.eu/studienberechtigzte/2018

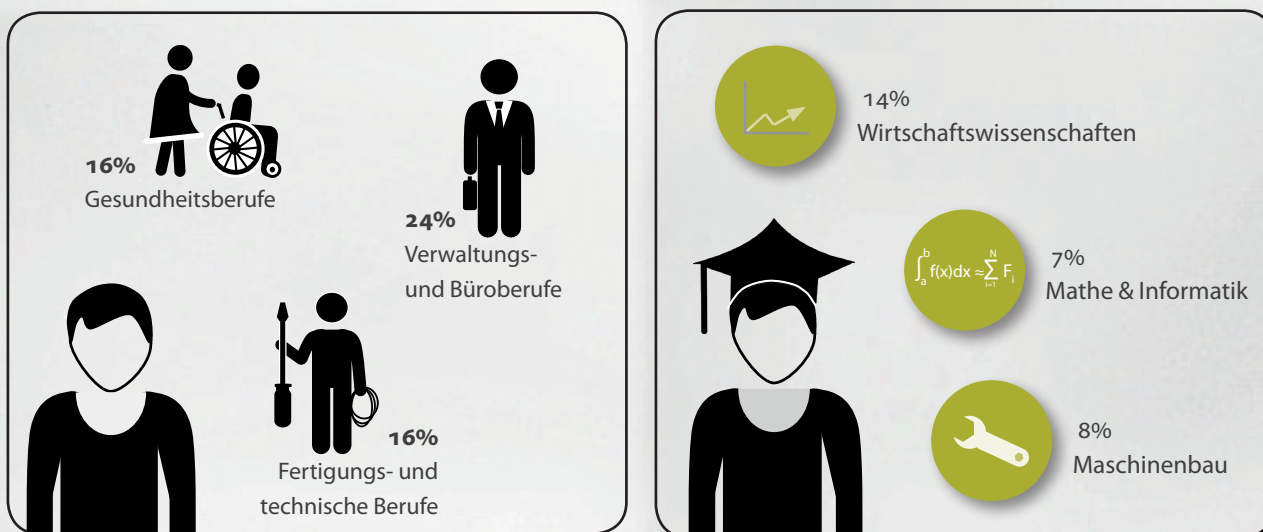
Ausgewählte Befunde bisheriger Befragungen

Die beliebtesten und unbeliebtesten Schulfächer



Mathe - geliebt und gehasst: 32 Prozent aller Befragten des Abschlussjahrgangs 2015 bezeichneten Mathe als ihr Lieblingsfach. Mit 23 Prozent belegt Mathe allerdings auch den zweiten Platz der unbeliebtesten Schulfächer.

Die beliebtesten Ausbildungsberufe und Studienrichtungen



Froh im (Großraum-)Büro? 24 Prozent der Befragten des Abschlussjahrgangs 2015, die eine Ausbildung anstrebten, gaben ein halbes Jahr nach Schulabschluss an, sich für eine Ausbildung im Bereich der Verwaltungs- und Büroberufe entschieden zu haben. Die Liste der beliebtesten Studienrichtungen wird schon seit mehr als zehn Jahren von den Wirtschaftswissenschaften angeführt.

Tätigkeit ein halbes Jahr nach Schulabschluss nach Geschlecht

